

maillon
mobility

Dossier Narratif



Révolutionner la Mobilité Urbaine Quotidienne avec Maillon Mobility

Ce dossier narratif met en lumière le problème urgent et cet enjeu majeur de modifier en profondeur nos habitudes de déplacement en zones urbaines et péri-urbaines, et présente Maillon Mobility comme la solution novatrice pour relever ce défi. En proposant une solution construite autour d'un véhicule intermédiaire à propulsion électrique et active, Maillon Mobility vise à transformer les déplacements quotidiens dans ces zones, en offrant une alternative pratique, écologique et économique aux voitures traditionnelles.

Chez Maillon Mobility, nous croyons que grâce à la technologie et sans compromis de confort, il est possible de décarboner radicalement nos déplacements. Nous ramenons la notion de plaisir dans les trajets du quotidien.

Maillon Mobility, la g n se



Nos diff rentes exp riences personnelles dans nos d placements quotidiens, notre prise de conscience commune de l'urgence climatique, les discussions interminables sur ces sujets majeurs mais aussi la d couverte des chiffres pr sent s dans le dossier narratif nous ont naturellement pouss    nous engager.

Nous imaginons le chainon manquant dans l'offre des v hicules urbains, en int grant des valeurs qui ont du sens pour nous.

Maillon Mobility  tait n !





La voiture est actuellement un mode de **transport omniprésent** pour les **trajets du quotidien**.

18 000 000

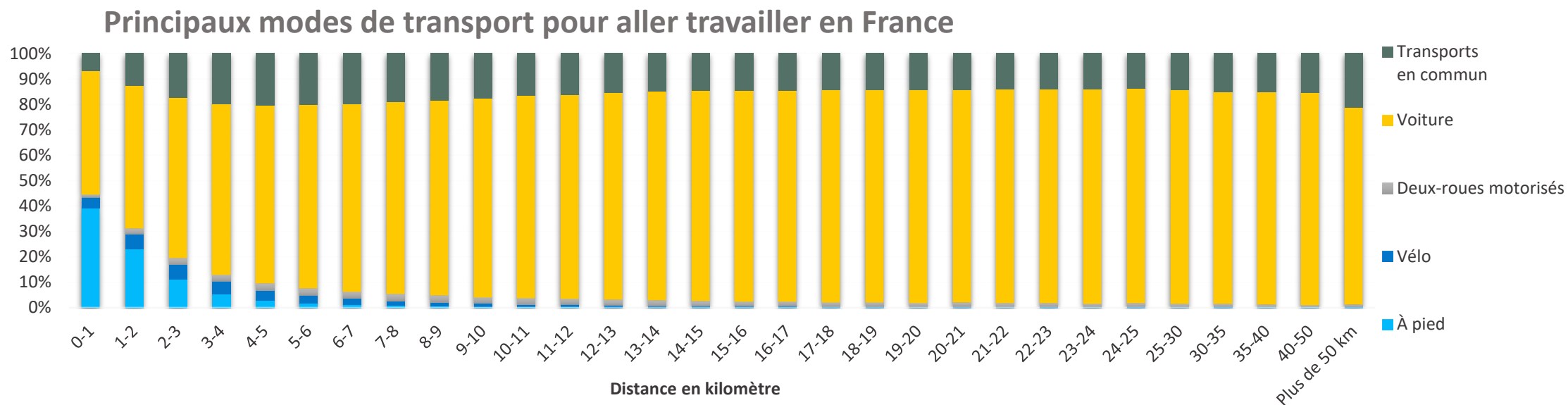
C'est le **nombre de personnes** en France qui utilisent la voiture comme mode de transport principal. Cela représente 74% des actifs en emploi.

Personne n'ignore que cela est en partie responsable du **dérèglement climatique**, que cela crée des **problèmes de santé** pour la population, tout en engendrant des **dépenses financières** importantes pour le traitement de ces maladies.

Les embouteillages génèrent quant à eux des **pertes de temps colossales** chaque jour pour chacun d'entre nous. Dans les 10 premières villes de France, 37min en moyenne sont perdues quotidiennement par les automobilistes sur leurs trajets. Ce temps perdu a pour conséquences des **pertes financières** pour **les ménages** et pour **les entreprises**.

La transformation de nos déplacements quotidiens est un des enjeux majeurs de la crise énergétique actuelle.

Notre constat – Les modes de transport aujourd’hui



En Occitanie, **2 000 000**
d'actifs **se déplacent** pour
rejoindre leur lieu de travail

50%

des déplacements
sont des parcours
de **moins de 9km**

Peu importe la distance parcourue, la voiture reste prépondérante

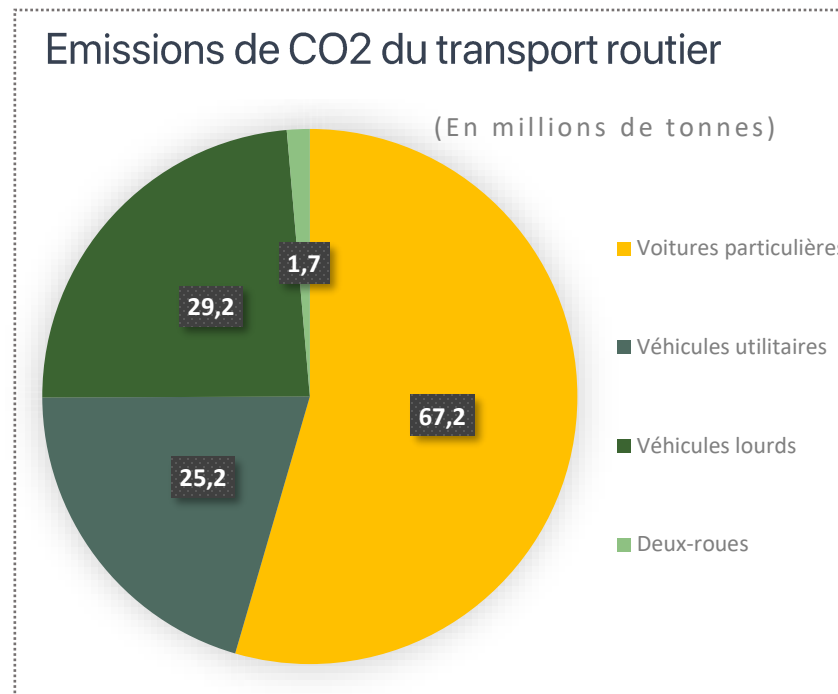
Notre constat – les ZFE d'aujourd'hui et de demain



D'ici 2025, les 43 agglomérations de plus de 150 000 habitants devront avoir mis en place une ZFE-M.

12 000 000

de véhicules seront concernés par des restrictions de circulation dans ces ZFE-M.



Déploiement des ZFE-M*

● ZFE-M existantes

● ZFE-M à venir

*Zones à Faibles Emissions Mobilité

La mise en place des ZFE-M va impliquer un remplacement progressif des véhicules actuels par des véhicules plus récents ou par des mobilités douces alternatives.

Source : <https://www.ecologie.gouv.fr/zones-faibles-emissions-mobilite-mesures-lutter-contre-pollution-lair>

Source : <http://dataviz.statistiques.developpement-durable.gouv.fr/ZFEShinyAppv3/>

Source : <https://www.statistiques.developpement-durable.gouv.fr/edition-numerique/chiffres-cles-transport-2021/38-emissions-de-co2-du-transport>

Les freins à l'utilisation du vélo



Les freins à l'utilisation du vélo en masse dans les zones urbaines et péri-urbaines :

L'usage du vélo en France est confronté à plusieurs freins qui limitent son adoption à grande échelle. Voici des obstacles les plus couramment mentionnés et que nous avons naturellement retrouvés dans les réponses de notre questionnaire :

1. Sécurité et Sécurité routière :

La sécurité routière est une préoccupation majeure pour de nombreuses personnes envisageant de faire du vélo. Les craintes liées aux accidents de la route, à la cohabitation avec les voitures et à l'incivilité des conducteurs peuvent dissuader certaines personnes d'adopter le vélo comme mode de transport. De plus, de nombreuses villes françaises ne disposent pas encore d'infrastructures adaptées pour les cyclistes, comme des pistes cyclables sécurisées, des parkings à vélos sécurisés (le vol est un facteur majeur à la non-adoption du vélo) et des aménagements facilitant la circulation des vélos. Cette situation peut rendre les déplacements à vélo dangereux et inconfortables, dissuadant ainsi les personnes de l'utiliser. Il est à noter que des efforts majeurs sont actuellement faits au niveau national et régional pour pallier ces manques.



2. Distance, temps de trajet, culture de l'automobile et coût :

La France a une forte tradition automobile, et l'utilisation de la voiture est souvent privilégiée pour les déplacements quotidiens même très courts. Cette culture de l'automobile et de l'objet est ancrée dans les mentalités et peut rendre difficile le changement d'habitudes vers l'utilisation du vélo. Pour autant, un trajet en ville de l'ordre de 15km est fait à vélo plus rapidement qu'en voiture aux heures de pointes. Le vélo, même VAE est encore à l'heure actuelle vu comme un outil de loisir mais pas comme moyen de transport en tant que tel. Ce qui entre autre laisse croire qu'un effort physique est nécessaire et que les désagréments dus à la transpiration sont inévitables. La question du coût est également posée. Le vélo étant dans le meilleur des cas une solution ajoutée à la voiture son coût vient s'ajouter à celui déjà exorbitant de la voiture.



3. Conditions météorologiques :

Le climat en France peut être variable, avec des hivers froids et pluvieux ainsi que des périodes de chaleur estivale. Les conditions météorologiques peu clémentes peuvent décourager certaines personnes (qui par exemple souhaitent arriver sur leur lieu de travail correctement habillées) d'utiliser le vélo de manière régulière et ainsi éviter d'être mouillées, d'avoir froid etc...

4. La capacité de transport :

Le vélo, même dans sa version cargo ou longtail ne rivalise pas avec la voiture. Il ne permet pas de transporter plusieurs adultes, des enfants ainsi que des courses. En effet, sur une journée, il est possible le matin de déposer ses enfants à l'école avant d'aller au travail, de passer chercher un colis ou faire des courses pendant la pause de midi et de récupérer ses enfants le soir avant de sortir à deux en soirée. Seules les personnes convaincues par le vélo ou le vélo cargo et acceptant les contraintes associées se lancent dans cette pratique.

Les freins à l'utilisation du vélo en synthèse



De nombreuses villes françaises ne disposent pas encore d'infrastructures adaptées pour les cyclistes, comme des pistes cyclables sécurisées, des parkings à vélos sécurisés et des aménagements facilitant la circulation des vélos.

Infrastructures
inadaptées et le vol

Préoccupation majeure pour de nombreuses personnes envisageant de faire du vélo (craintes liées aux accidents, cohabitation avec les voitures)

Sécurité et Sécurité
routière

La France a une forte tradition automobile, et l'utilisation de la voiture est souvent privilégiée pour les déplacements quotidiens même très court. Cette culture de l'automobile est ancrée dans les mentalités.

La culture de
l'automobile

Le vélo étant dans le meilleur des cas une solution ajoutées à la voiture son coût vient s'ajouter au coût déjà exorbitant de la voiture.

Le coût du vélo en
plus de celui de la
voiture

Le temps de trajet

Un trajet en ville de l'ordre de 15km est fait à vélo plus rapidement qu'en voiture aux heures de pointes MAIS ce n'est pas connu de tous.

L'effort physique

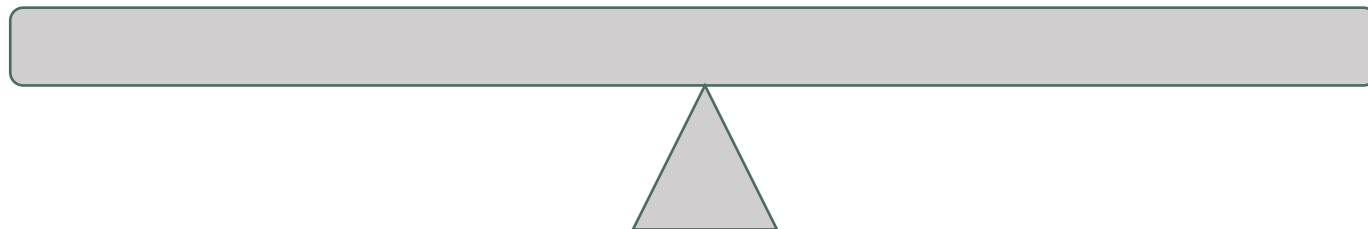
Le vélo est encore à l'heure actuelle vu comme un outil de loisir mais pas comme moyen de transport. Ce qui laisse comme croyance qu'un effort physique est nécessaire et que les désagréments comme la transpiration sont inévitables.

La capacité
d'emport

Le vélo même cargo ne permet pas de transporter plusieurs adultes, des enfants ainsi que des courses.

Le confort /
Protection aux
intempéries

Les conditions météorologiques peuvent décourager certaines personnes qui par exemple souhaitent arriver sur leur lieu de travail correctement habillées.



La proposition de Maillon Mobility



Maillon Mobility intègre à son offre des solutions pour répondre à toutes les problématiques présentées précédemment en proposant un nouveau type de véhicule compatible avec les pistes cyclables, qui va révolutionner la mobilité urbaine du quotidien. Un véhicule qui combine la sobriété et l'agilité du vélo à l'efficacité d'une voiture. Il est confortable et sécurisé pour toute la famille. Conçu de façon modulaire, il répond à différents besoins et est polyvalent pour aller travailler, déposer les enfants à l'école, faire les courses et se déplacer autour de chez soi le week-end. Sa carrosserie ultra légère permet de se protéger des intempéries toute l'année mais aussi de profiter du grand air par beau temps. Sa motorisation électrique et active, combinaison d'une assistance électrique classique à une génératrice à pédales permet une pratique physique régulière tout en augmentant l'autonomie du véhicule. Son très faible coût d'usage et son efficacité sur le plan énergétique en font un outil indispensable dans l'éco-système des mobilités de demain accessible à tous, tout en étant très compétitif par rapport à la voiture.



Reconnexion au Temps

Qui n'a jamais rêvé de ne plus se lever le matin en se demandant combien de temps allait prendre son trajet pour aller sur son lieu de travail ? Avec notre véhicule, les vitesses sont certes modérées mais resteront constantes. Plus de bouchons, plus de ralentissement et ainsi une meilleure maîtrise de son temps de trajet. Saviez-vous que la vitesse moyenne en voiture en ville est inférieure à 15km/h? Maillon Capitole sera compatible des pistes cyclables et roulera jusqu'à 25km/h.

Reconnexion aux distances et à l'effort

Le pédalage sera prévu avec une assistance limitant les efforts par rapport à un vélo musculaire. L'objectif étant, au même titre que les VAE actuels, de ne pas transpirer et donc de ne pas avoir à se changer une fois arrivé. Il n'en restera pas moins que l'on pourra avoir la satisfaction de l'effort pour se rendre d'un point A à un point B.

Reconnexion à la Nature

Que ce soit par mauvais temps, bien protégé à l'intérieur du véhicule grâce à sa carrosserie légère et aérée ou par beau temps au contact des éléments grâce à sa carrosserie rétractable, le véhicule permettra de "sentir" les éléments. Les parfums extérieurs seront de nouveau accessibles pendant les déplacements.

Notre réflexion – 4 axes majeurs



Durabilité & Réparabilité inclus dès la conception

Il sera toujours plus intéressant de changer une pièce plutôt que le véhicule. La construction sera robuste pour durer dans le temps et limiter au maximum les détériorations. L'accessibilité des pièces, tant à l'achat que sur le véhicule sera "au plus simple" et réalisable par le plus grand nombre. Une conception simple entraînera une maintenance simplifiée et permettra d'avoir les coûts d'entretien les plus bas.

Modularité

Nous devons arrêter le gaspillage. C'est pourquoi le véhicule sera conçu avec une grande modularité. La base du véhicule sera la même pour tout le monde. Par contre, suivant les besoins d'aujourd'hui ou de demain (ado, étudiant, jeune adulte, famille, travail...), différents modules pourront être adaptés sur la base. On ne change plus tout un véhicule pour répondre à ses nouveaux besoins, on remplace, échange ou ajoute différentes options.

Inclusion

Avec un prix de revient cohérent (accompagné de facilités de paiement notamment via les aides publiques en vigueur), une maintenance simplifiée et peu coûteuse ainsi qu'un coût d'utilisation maîtrisé, le véhicule sera accessible au plus grand nombre. Ensuite, de par sa conception simple, le véhicule sera monté en interne par tous types de profils (pouvant être formés en interne) sans besoin d'investissements lourds sur les outils de production, permettant d'étudier la mise en place de dispositifs inclusifs et de retour à l'emploi.

Fabrication locale

La région Occitanie compte de nombreux acteurs industriels parmi les plus performants de France. Cette attractivité est une aubaine que nous comptons bien utiliser. Fabrication des pièces unitaires, assemblage final : l'idée sera de créer de l'activité dans la région et de profiter de son dynamisme.

Preuve de l'intérêt et des besoins



Les sondages et différentes études de marché démontrent la préoccupation croissante pour l'environnement, la volonté de réduire les coûts de transport et le désir d'adopter des modes de déplacements durables que ce soit chez les particuliers ou les entreprises.

En Occitanie et ailleurs en France, des ateliers et consultations publiques supportés par les municipalités, les régions, les entreprises locales sont lancés avec comme objectif de recueillir directement auprès des citoyens, des acteurs locaux, des logisticiens, leurs besoins et leurs visions du futur de la mobilité.

De plus, l'enquête que nous avons menée avec plus de 300 réponses nous montre et nous confirme ce que les différentes enquêtes de l'INSEE et autres instituts nationaux affirment. Les distances au quotidien sont majoritairement inférieures à 15km, les freins à l'utilisation du vélo en masse sont la météo, la capacité d'emport et la sécurité, entre autres.

Il est également à noter et très encourageant que beaucoup de personnes sont sensibilisées et cherchent dorénavant un véhicule sobre et écologique pouvant satisfaire leurs déplacements du quotidien à un coût raisonnable.

Les résultats de l'enquête de Maillon Mobility

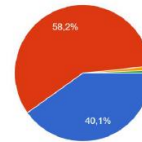


Vous trouverez ci-joint une synthèse des résultats de cette enquête.



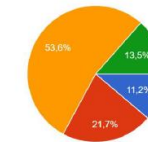
Synthèse des réponses au questionnaire

Votre lieu d'habitation
304 réponses



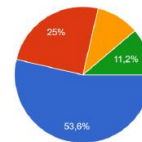
- A la campagne ou ville (moins de 100 000 habitants)
- En métropole (plus de 100 000 habitants)
- En ville (plus de 100 000 habitants)
- En ville (entre 10 000 et 100 000 habitants)

Vous pratiquez une activité sportive
304 réponses



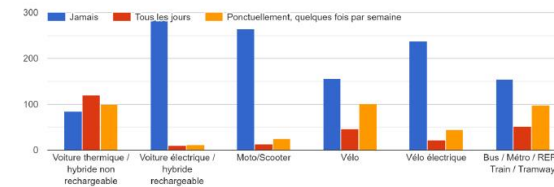
- Jamais
- 1 à 3 fois par mois
- Au moins une fois par semaine
- Tous les jours

Combien de kilomètres parcourez vous par jour pour vos trajets quotidiens (travail, école, courses, loisirs)?
304 réponses



- 0-15 kms
- 16-30 kms
- 31-50 kms
- Plus de 51 kms

Lesquels de ces véhicules utilisez vous ?





Les problèmes mentionnés précédemment sont rencontrés par tout un panel de la population vivant en zone urbaine et péri urbaine (et aussi en campagne). Du plus jeune au moins jeune, de l'artisan déplaçant son matériel à l'employé d'un grand groupe en passant par l'infirmier libéral, seul ou en famille, nous sommes tous impactés par ces contraintes dans nos déplacements et la voiture est le moyen de transport le plus utilisé.

Maillon Mobility, en s'appuyant sur son véhicule modulaire et innovant souhaite s'adresser à terme à tous.

Cependant, dans notre stratégie de déploiement nous comptons en premier lieu nous adresser aux personnes vivant en zone urbaine et péri urbaine avec notre véhicule compatible piste cyclable et entrant dans la catégorie des cycles à assistance électrique.

Les cibles visées



Ci-dessous sont présentés les différents canaux de distribution que nous envisageons. Nous envisageons de la location longue durée ou de la vente directe. Nous prioriserons les partenariats avec des entreprises spécialisées (B2B) dans la location de véhicules de fonction car nous considérons que Maillon Mobility vient compléter la gamme de ces enseignes qu'elles soient du monde du cycle ou du monde automobile.

Location aux particuliers et aux entreprises :

Nous envisageons cette forme de distribution en nous appuyant sur des entreprises spécialisées déjà implantées en France. Nous étudions avec attention le marché des véhicules de fonction qui nous paraît être une bonne solution en plein essor actuellement.

Vente aux particuliers et aux entreprises :

Nous nous laissons également la possibilité de vendre notre véhicule en direct. Pour cela, nous comptons proposer à des enseignes existantes dans le domaine de la mobilité (cycle, auto, autres) de devenir partenaire et « ambassadeur » de notre marque pour profiter des réseaux et compétences existantes.

Quelques exemples de futurs clients *:

Les foyers avec ou sans enfants

Les entreprises et leurs véhicules de fonction

Les artisans : plombiers, électriciens, menuisiers ...

Les professions libérales : infirmiers, médecins, Masseur-kinésithérapeutes, urgence sang, taxis...

Les sociétés de livraison du dernier kilomètre

La concurrence – Notre positionnement



Modes de transport individuels motorisés:



Maillon est positionné ici, le Maillon manquant dans l'offre de mobilité actuelle

La stratégie d'adoption



Comme évoqué précédemment, la culture de l'automobile fait que la voiture est un objet auquel nous nous identifions, que nous trouvons beau et que nous aimons mettre en valeur socialement.

Pour cela, le design du véhicule de Maillon Mobility sera un axe majeur du développement. Qu'il soit acheté, loué ou utilisé dans le cadre de ses fonctions, l'utilisateur final sera fier de rouler en Maillon Mobility et fera la promotion de ce nouveau mode de mobilité.

Son design modulaire, évolutif en fonction des besoins et son efficacité sur le plan énergétique et financier sera aussi un atout de taille vis-à-vis d'une citadine électrique par exemple.

Nous proposerons également des solutions d'assistance et de maintenance pour garder le contact avec nos clients.

A cela viendront s'ajouter des campagnes de sensibilisation et de communication via l'utilisation de divers canaux médiatiques pour informer sur les avantages de Maillon Mobility.

Des essais et démonstrations lors d'événements publics et partenariats avec des entreprises, permettront aux automobilistes actuels de découvrir et d'expérimenter les véhicules de Maillon Mobility.



Nous travaillons également afin de proposer nos solutions directement dans des villes partenaires avec l'intégration des véhicules de Maillon Mobility dans des réseaux d'autopartage pour une utilisation communautaire plus large et ainsi démocratiser l'adoption progressive des véhicules de Maillon Mobility.

Notre plateforme est capable et ce à moindre coût, de s'adapter à d'autres types de transports que celui de personnes. Nous pouvons facilement imaginer une adaptation des véhicules pour le transport de marchandises légères, répondant ainsi aux besoins des services de livraisons locales (ou autres).

Notre vision de la Mobilité Urbaine du Futur



Chez Maillon Mobility, nous croyons que grâce à la technologie et la mobilité active il est possible de décarboner radicalement nos déplacements et nous adapter aux défis du changement climatique.

Nous sommes convaincus que l'utilisation massive de petits véhicules pour nos trajets du quotidien permettront :

- De réduire l'empreinte carbone globale de la fabrication de nos véhicules.
- De réduire l'empreinte carbone globale de nos déplacements personnels et professionnels.
- De réduire les coûts d'achats et d'utilisations.
- Une empreinte au sol bien plus limitée qu'une voiture conventionnelle pour une même capacité d'emport permettant une réallocation de l'espace au profit d'autres besoins (végétalisation, zones piétonnes, etc.)
- De supprimer dans le futur les coûts de création d'infrastructures cyclables dédiées car la voirie existante dédiée aux voitures pourra être réutilisée.



Ce dossier narratif souligne le problème de la mobilité urbaine actuelle et présente Maillon Mobility comme une solution prometteuse pour répondre à ce défi. En mettant en avant les besoins et les intérêts des utilisateurs potentiels, ainsi que les multiples usages possibles du véhicule intermédiaire proposé, Maillon Mobility propose une vision de la mobilité urbaine qui combine durabilité, confort et transformation positive des territoires urbains pour faire face aux défis du changement climatique.