



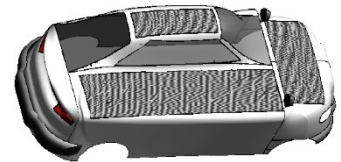
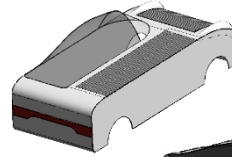
# EVLI4XDA La Barquette

Soutenu par



## Proposer une alternative à la voiture et à l'utilitaire léger pour les trajets locaux.

- aérodynamisme d'une barquette de course
- pour transporter deux personnes en tandem
- pour transporter des objets longs
- Equipée de panneaux solaires et/ou d'un pédalier
- Versions 45 et 80km/h



## Repenser le SUV comme un véhicule d'activité sportive avec une grande capacité de Stockage

- Meilleur coefficient S\*Cx aérodynamisme
- Meilleur ratio puissance \* couple/poids
- Meilleur ratio autonomie/capacité

## Idéation & Proto 2023

- Idéation en équipe de 4 personnes
- Réalisation d'un POC
- Prototypage en partenariat avec l'ICAM de Nantes

## Qui sommes-nous ?



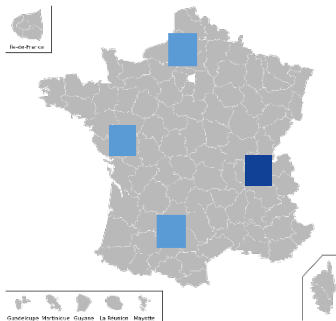
Equipe Idéation  
Ingénieurs, porteurs de projet, passionnés de Vélo et de voitures anciennes. Préoccupés par les questions de la mobilité et du climat.



## En 2024 ?

- Prototypes 80km/h et 45km/h
- Partenariats industrialisations
- Vidéo et études de marchés

Equipe Prototypage  
Etudiants ingénieurs & leurs accompagnateurs enseignants chercheurs



L1e		L2e		L3e		L4e		L5		L6e		L7e			
Light two-wheeled vehicle		Three-wheel mopod		Motorcycle		With side car		Tricycle		Light quadricycle		Heavy quadricycle			
L1e-A Powered cycles	L1e-B Mopod	L2e	L3e	L4e	L5e-A Tricycle	L5e-B Commercial tricycle	L6e-A Light quad	L6e-B Light quadricycle	L7e-A Heavy all-terrain quad	L7e-B Heavy all-terrain quad	L7e-C Heavy Quadricycle				
		L2e-P 	L3e-A1 	L4e-A1 					L7e-A1 	L7e-B1 	L7e-C1 				
	Limited speed 	L2e-U 	L3e-A2 	L4e-A2 					L6e-U 	L7e-A2 	L7e-B2 	L7e-CP 			
			L3e-A3 												
<50cc, ≤23 km/h, ≤150W, ≤1kW	<50cc, ≤45 km/h, ≤1kW	<50cc, ≤45 km/h, ≤1kW, ≤270 kg	≤11 kW, A2, ≤65 kW		≥1000 kg	≥1000 kg, max 2 seats, V 10km/h	≤4kW, ≤425 kg, ≤45 km/h (D, G)	≤4kW, ≤425 kg, ≤45 km/h (D, G)	≤15kW, ≤450 kg	≤15kW, ≤450 kg	W/Ges, ≤450 kg	F: ≤450 kg, U: ≤600 kg (D, G)			



Wiki



# Equipe – Acticycle

Soutenu par



ACTICYCLE s'adresse aux utilisateurs de voiture qui hésitent à franchir le pas du vélo...

Mode actif plus **inclusif** que le VAE,  
**+ Confortable** suspendu avec assise ergonomique.

**Sûr**, protégé, visible = 4 roues stable, canopée.

**Agile, ludique ;)**

Ultra **léger** = 60 à 80kgs à vide.

**Frugal** ~1 kWh aux 100kms, toit solaire.

**Compact** XYZ = 195 à 215 \* 88 \* 150 cms.

**Polyvalent** = 1 ou 2 adultes (ou 1 +2 enfants)

**Abordable** = Usage sans permis, 5x - cher voiture



## Idéation 2022

## Comment nous ?

- Notre POC monoplace a 1an et bien 2000kms.
- Agilité et fluidité dans le t... voiture fonctionne bien...
- Travail en cours... protections pl...



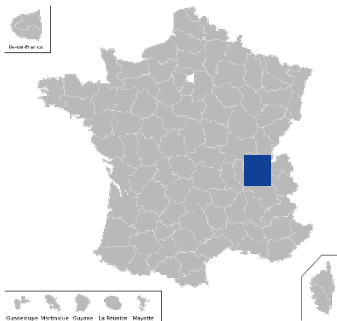
## En 2023

- Business plan et financement pour lancer une flotte test monoplace et tandem au 1<sup>er</sup> semestre.
- Partenariat local pour l'assemblage.
- Premiers tests d'homologation.
- Premières ventes.

**Antoine CORNET**  
« Fondateur » et porteur principal du projet.  
Ingénieur INSA  
30 ans d'industrie auto.



**Antoine CORNET**  
Etudiant en apprentissage.  
« La relève !... »



L1e	L2e	L3e	L4e	L5	L6e	L7e					
Light two-wheeled vehicle	Three-wheel moped	Motorcycle	With side car	Tricycle	Light quadricycle	Heavy quadricycle					
L1e-A Powered cycles	L1e-B Moped	L2e	L3e	L4e	L5e-A Tricycle	L5e-B Commercial motor cycle	L6e-A Light quad	L6e-B Light quad/motorcycle	L7e-A Heavy all-terrain quad	L7e-B Heavy all-terrain quad	L7e-C Heavy Quadricycle
		L2e-P 	L3e-A1 	L4e-A1 			L6e-P 	L6e-U 	L7e-A1 	L7e-B1 	L7e-CU 
	Limited speed 	L2e-U 	L3e-A2 	L4e-A2 			L6e-U 	L7e-A2 	L7e-B2 	L7e-CP 	
			L3e-A3 								
<50cc, <23 km/h, <250W, <1kW	<50cc, <45 km/h, <4 kW, <270 kg	<60cc, <45 km/h, <4 kW, <270 kg	<60cc, <45 km/h, <4 kW, <270 kg	<11 kW, A2, <65 kW	>11 kW, <1000 kg, <100 km/h	>11 kW, <1000 kg, <100 km/h	<4 kW, <425 kg, <45 km/h (D, G)	<15 kW, <450 kg	<15 kW, <450 kg	<15 kW, <450 kg	>15 kW, >450 kg, >600 km/h (D, G)



Wiki

**L'eXtrême Défi ADEME**  
Parcours d'innovation en coopération

Vidéo



© 2022 ADEME